

-AP  
EA-

Association Pour  
l'Enfance d'Altkirch

# VACANCES D'HIVER

DU 10 AU 21 FÉVRIER 2025

RENSEIGNEMENTS  
& TARIFS

**SEMAINE 1**

DU 10 AU 14 FÉVRIER 2024

**SEMAINE 2**

DU 17 AU 21 FÉVRIER 2024

LA PLANÈTE CRIE, ENTENDONS-LA!

THÉMATIQUE

HELP!



## Né entre 2010 et 2024 : génération Alpha

Née après les premiers smartphones, la génération Alpha maîtrise très tôt les codes des réseaux sociaux. Elle a connu l'essor des technologies intelligentes et de l'intelligence artificielle. La gen Alpha a des idoles issues de Youtube, Twitch, Insta ou Tiktok. Elle bénéficie d'un accès sans précédent à l'information et aux données. Le cabinet McCrindle estime ainsi qu'un enfant sur deux de cette génération obtiendra un diplôme universitaire. Ces enfants ont aussi vécu à l'école la pandémie de COVID-19 et l'apprentissage virtuel. **Ils auraient aussi une conscience environnementale plus forte que les générations précédentes et seront confrontés à des défis environnementaux bien plus grands.**



# THÉMATIQUE

## LA PLANÈTE CRIE, ENTENDONS-LA !

Pour ces vacances d'hiver, nous proposons aux enfants de plonger au cœur des enjeux environnementaux avec une approche ludique et éducative.

Face à la crise écologique et ses impacts, il est essentiel de sensibiliser les jeunes de la génération Alpha à leur rôle dans la préservation de notre planète.

À travers des activités créatives, immersives et accessibles, nous souhaitons :

- Cultiver leur curiosité et leur empathie envers le vivant.
- Encourager des gestes simples mais significatifs pour l'environnement.
- Stimuler leur imagination pour trouver des solutions innovantes.

Loin des discours alarmistes, notre programme met en avant des initiatives positives et concrètes, afin que chaque enfant puisse, à son échelle, devenir acteur du changement. Ensemble, construisons un futur durable avec optimisme et engagement !



# SEMAINE 1

DU 10 AU 14 FÉVRIER 2025

**PETITS**  
3 - 5 ANS

**MOYENS**  
6 - 8 ANS

**GRANDS**  
9 - 13 ANS



LUN 10/02

**SORTIE DE LOISIRS**

**Sortie à la Cité du Train de Mulhouse.**

Découverte ludique de l'histoire des transports et de leur évolution, pour sensibiliser les enfants à l'impact des moyens de transport sur l'environnement.

*Pique-nique dans une voiture  
«Petit Gris» dans le musée !*



**TRAJET EN TRAIN**

Départ : 9h00  
Retour : 17h00



MAR 11/02

**ACTIVITE SPORTIVE**

**La chasse aux trésors verts**

Une exploration ludique où les enfants partiront à la recherche d'éléments naturels (feuilles, cailloux, branches, etc.) tout en apprenant à reconnaître et respecter les trésors de la nature. Un moment de découverte et d'éveil à l'environnement.

**ACTIVITE ARTISTIQUE**

**Peinture écologique**

Place à la créativité ! Les enfants utiliseront des peintures naturelles (faites à partir de pigments végétaux) pour réaliser une fresque collective tout en apprenant que l'art peut être respectueux de la planète.



MER 12/02

**SORTIE DE LOISIRS**

Une sortie pour se dépenser et s'amuser tout en défiant les hauteurs sur des murs d'escalade à **Climb Up à Wittenheim**

Départ : 9h00



PETITS

3 - 5 ANS

JEU 13/02

**ACTIVITE SCIENTIFIQUE**  
**Expérimentations sur l'eau**



À travers des expériences ludiques et adaptées, les enfants découvriront les propriétés de l'eau : transvasement, observation des couleurs et transparence. Une partie de l'activité sera dédiée à la simulation d'une marée noire. Les enfants devront comprendre son origine et tenter de dépolluer l'eau à l'aide d'outils simples. Cette expérience leur permettra de comprendre l'impact des catastrophes écologiques et l'importance de protéger cette ressource vitale qu'est l'eau.

**ACTIVITE SPORTIVE**  
**Les éco-olympiades**

Une série de défis sportifs adaptés à l'âge des enfants, comme trier des déchets, transporter de l'eau sans la renverser ou encore participer à des relais thématiques. Un moyen amusant d'apprendre des gestes écologiques simples tout en développant leur esprit d'équipe.

VEN 14/02

**SORTIE EDUCATIVE**

**Promenade et découverte de la biodiversité locale**

Balade éducative pour observer les plantes et animaux de proximité tout en découvrant leur rôle dans l'équilibre naturel. On collecte aussi des matériaux pour l'activité de l'après-midi.



**ACTIVITE ARTISTIQUE**

**«Musique verte et concert végétal»**

Les enfants ramassent des matériaux naturels comme des branches, des feuilles pour créer des instruments de musique improvisés. Ensemble, ils formeront un « concert végétal » en explorant les sons que la nature peut offrir.





LUN 10/02

**ACTIVITE ARTISTIQUE**

**Que deviennent nos vieux objets ?**

Création d'objets à partir de matériaux recyclés pour comprendre l'importance du réemploi et donner une seconde vie à des éléments inutilisés. Un atelier pour recycler ses vieux jouets, en fabriquant par exemple de jolies boules à neige.

**ACTIVITE SPORTIVE**

On prend l'air et on s'oxygène lors d'un **tournoi de foot synthétique** au stade d'Hirtzbach, (en commun avec le groupe des moyens).



MAR 11/02

**ACTIVITE ARTISTIQUE**

**Confection de produits d'entretiens**

Les enfants fabriqueront des produits d'entretien naturels, conçus pour nettoyer efficacement tout en respectant l'environnement et en contribuant à la préservation de la planète.

**SORTIE DE LOISIRS**

Découvrez le grand parc de **structures gonflables Loca'Gonfle** au Parc Expo de Colmar pour une après-midi de défolement !

Retour : 18h30



# MOYENS

## 6 - 8 ANS



MER 12/02

**ACTIVITE ARTISTIQUE**

**Création d'un mur végétal**

A l'aide de matériaux recyclés, les enfants fabriqueront un mur végétal, un moyen de comprendre le rôle des plantes dans l'amélioration de la qualité de l'air.

**ACTIVITE SPORTIVE**

**Relais écologique**

Un parcours sportif et ludique autour du tri des déchets : ramasser, trier et transporter les «déchets» symboliques jusqu'à la bonne poubelle. Une activité qui allie mouvement et sensibilisation.



Retour : 18h00

JEU 13/02

**ACTIVITE CULINAIRE**

**Marché et goûter local**

Le matin, nous nous rendrons au marché local d'Altkirch pour choisir des produits frais, de saison et issus de circuits courts. L'après-midi, les enfants cuisineront un goûter avec ces produits pour comprendre l'importance de consommer local et réduire leur empreinte écologique.



Après l'activité, on profite de la **projection du film «Le Robot sauvage»** sur grand écran.



VEN 14/02

**ACTIVITE SCIENTIFIQUE**

**Construction d'une station météorologique.**

Les enfants construiront une station météorologique simple (comme un anémomètre) pour observer et comprendre les phénomènes climatiques.



**SORTIE DE LOISIRS**

On s'amuse et on se défoule au **Kids Park de Big Little** à Wittenheim.





**LUN 10/02**

**ACTIVITE APPRENANTE/ARTISTIQUE**

**Construction d'une cabane à insectes**

Les enfants fabriqueront une cabane pour offrir un refuge à la biodiversité locale pendant l'hiver. Une activité mêlant créativité, bricolage et sensibilisation.

**ACTIVITE SPORTIVE**

On prend l'air et on s'oxygène lors d'un **tournoi de foot synthétique** au stade d'Hirtzbach, (en commun avec le groupe des moyens).



# GRANDS

## 9 - 13 ANS

**MER 12/02**

**ACTIVITE SCIENTIFIQUE**

**Expériences sur la filtration des eaux polluées.**

Découverte des techniques de filtration à travers des expériences pour comprendre les enjeux liés à la pollution de l'eau.

**ACTIVITE SPORTIVE**

**Duathlon**

Un défi sportif combinant course à pied et vélo, avec une sensibilisation au ramassage des déchets pendant le parcours sous la forme d'une compétition de plogging !

**Merci de fournir un vélo et un casque en bon état.**



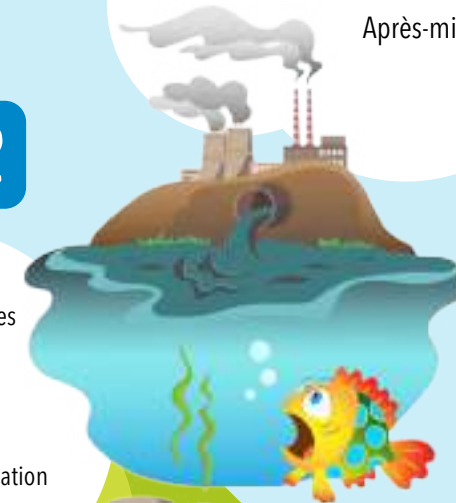
**JEU 13/02**

**SORTIE DE LOISIRS**

Sortie sportive à **Sky Roller** à Wittenheim

**Départ : 9h00**

Après-midi cocooning pour se détendre !



**MAR 11/02**

**ACTIVITE SCIENTIFIQUE**

**Fabrication d'une éolienne**

Les enfants construiront une petite éolienne pour comprendre comment l'énergie éolienne peut être une alternative aux énergies fossiles.

**SORTIE DE LOISIRS**

L'après-midi on se rend au **cinéma d'Altkirch** pour **visionner un film : Paddington au Pérou**



**VEN 14/02**

**SORTIE DE LOISIRS ET EDUCATIVE**

**Excursion en train vers la ville de Nancy pour visiter le Museum-Aquarium de la ville.**

Les enfants découvriront des fonds marins et les animaux qui les habitent pour comprendre les enjeux liés à la protection des océans.

**Restauration à midi sur la place Stanislas.**

**TRAJET EN TRAIN**

**Rendez-vous à 07h00** dans le hall de la gare de Mulhouse  
**Retour : 18h30** à la gare de Mulhouse



# SEMAINE 2

DU 17 AU 21 FÉVRIER 2025

**PETITS**  
3 - 5 ANS

**MOYENS**  
6 - 8 ANS

**GRANDS**  
9 - 13 ANS





**LUN 17/02**

**ACTIVITE EDUCATIVE/ JARDINAGE**

**Plantation de semis**

Les enfants planteront des graines de tomates, aubergines ou poivrons pour observer le cycle de vie des plantes. Ensuite, un jeu autour des fruits et légumes leur permettra d'apprendre à les classer selon les saisons. Cette activité sensibilise au respect de la nature et à l'importance de l'alimentation de saison.



**ACTIVITE DE LOISIRS**

L'après-midi on se détend avec **un film projeté sur grand écran**, au programme «**Bonjour le Monde**».

# PETITS

## 3 - 5 ANS

**JEU 20/02**

**SORTIE DE LOISIRS ET DECOUVERTES**



On déjeune à La **Maison du Fromage à Munster** puis l'après-midi on se rend à la **Ferme aux rennes à Stosswihr**. Découverte de cet animal de légende en pleine nature et en toute liberté.

**MER 19/02**

**ACTIVITE CULINAIRE**

**Fabrication de beurre maison**

Les enfants apprendront à fabriquer leur propre beurre en utilisant des gestes simples, sans électricité, pour les initier à des alternatives aux produits industriels.



**Retour : 18h30**



**MAR 18/02**

**ACTIVITE ARTISTIQUE**

**Fabrication d'une pâte auto-durcissante écologique**

Les enfants découvriront comment réaliser une pâte maison naturelle, sans produit chimique, pour exprimer leur créativité.



**ACTIVITE EDUCATIVE**

**Histoires contées en kamishibai**

Lecture de contes autour de la planète et de l'environnement pour éveiller l'imagination des enfants tout en les sensibilisant aux enjeux écologiques.

**ACTIVITE SPORTIVE**

**Gym et comptines**

Grâce au livre «gym et comptines pour les petits», les enfants bougeront avec des mouvements gymniques inspirés des histoires et comptines, imitant par exemple des animaux ou des éléments naturels. Une activité qui mêle motricité, imagination et sensibilisation à la préservation de notre planète.



**VEN 21/02**

**ACTIVITE JARDINAGE**

**Fabrication de bombes à fleurs**

Les enfants fabriqueront des boules de graines prêtes à être lancées pour aider à fleurir les espaces verts et soutenir les abeilles.



**ACTIVITE ARTISTIQUE**

**Promenade champêtre**

Une balade en pleine nature pour disperser leurs bombes à graines et comprendre l'importance de la pollinisation.





LUN 17/02

**ACTIVITE LUDIQUE ET IMMERSIVE**

**Jeu grandeur nature**

À travers un jeu de rôle immersif, les enfants comprendront les concepts d'interdépendance des espèces, la chaîne alimentaire et les impacts du changement climatique sur l'écosystème.

**ACTIVITE ARTISTIQUE**

**Atelier Upcycling**

Customisation de t-shirt et de tote bag pour leur donner une seconde vie. Une initiative créative pour réduire les déchets textiles et lutter contre les impacts environnementaux de l'industrie de la mode.



# MOYENS

## 6 - 8 ANS

JEU 20/02

**JOURNEE ARTISTIQUE ET APPRENANTE**

**Les architectes du futur**

Les enfants imagineront les habitations de demain en utilisant des matériaux recyclés pour fabriquer des maquettes. L'activité les invite à réfléchir sur des solutions écologiques pour un avenir durable.

**Repas tous ensemble autour de pizzas chez Bacio**



MER 19/02

**SORTIE DE LOISIRS**

**Balade en chiens de traîneaux** pour vivre une aventure inoubliable avec l'élevage de husky sibérien Of Northern Lights Spirit à Saint-Stail



Départ : 8h00  
Retour : 18h30

MAR 18/02

**ACTIVITE CULINAIRE**

**Conservation écologique des légumes.**

Fabrication de conserves de légumes grâce à la fermentation lactique, une méthode traditionnelle pour prolonger la durée de vie des aliments tout en évitant le gaspillage.

**ACTIVITE SPORTIVE**

**Course d'orientation**

Course d'orientation écologique organisée dans la forêt, pour sensibiliser les enfants aux enjeux de la déforestation.



VEN 21/02

**ACTIVITE APPRENANTE**

**Création d'un germoir**

Atelier de création d'un germoir personnalisé, idéal pour cultiver et faire germer ses propres graines, afin d'ajouter une touche nutritive et de fraîcheur à des salades de saison !

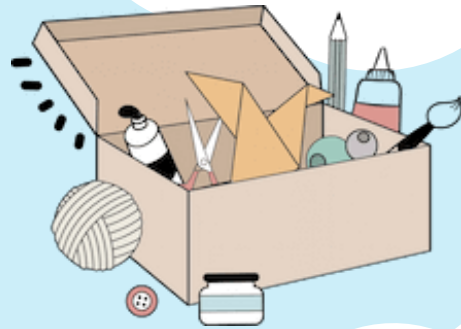


**TRAJET EN TRAIN**

Retour : 18h30

**SORTIE DE LOISIRS**

Avec le groupe des grands, on se rend à la **Patinoire de Mulhouse** en transport en commun, pour une après-midi fun et sportive !



# GRANDS

## 9 - 13 ANS

### LUN 17/02

#### JOURNEE SPORTIVE

Le matin je commence ma journée en réveillant mon corps au **parcours Vitae**.

L'après-midi, je découvre le vélo rail avec le **Vélo Rail Sud Alsace à Aspach- Michelbach**, une activité en plein air et écologique qui donne une seconde vie aux rails de trains devenus obsolètes !



Retour : 17h00

### JEU 20/02

#### ACTIVITE ARTISTIQUE Fabrication de papier

On recycle tous les papiers et morceaux de papiers récupérés et triés pendant les 2 semaines de vacances, pour en créer à nouveau ! Les enfants recycleront d'anciens papiers pour en créer de nouveaux, une activité manuelle qui sensibilise à la gestion des déchets.



TRAJET EN TRAIN  
Retour : 18h30

#### SORTIE DE LOISIRS

L'après-midi, on fait le plein de sensations fortes en faisant du **karting électrique à Wakalase- Cernay**



### MER 19/02

#### ACTIVITE ARTISTIQUE Création Low-Tech

Inspirés du mouvement Low-Tech, les enfants fabriqueront une chaufferette écologique sans produit chimique, à partir de matériaux simples.



#### ACTIVITE SPORTIVE

L'après-midi, on participe à des **olympiades en équipes**, course en sac, l'attrape-flag, badminton-serviette, et bien d'autres encore pour tester la cohésion d'équipe.



### VEN 21/02

#### ACTIVITE JARDINAGE Fabrication de bobèches

En utilisant de l'argile, les enfants vont fabriquer des bobèches et aussi apprendre à faire des boutûres de plantes



#### SORTIE DE LOISIRS

Avec le groupe des grands, on se rend à la **Patinoire de Mulhouse** en transport en commun, pour une après-midi fun et sportive !

TRAJET EN TRAIN  
Retour : 18h30

### MAR 18/02

#### ACTIVITE APPRENANTE Energie solaire et photovoltaïque

Je découvre le fonctionnement de l'énergie solaire tout en apprenant à assembler un kit de panneaux photovoltaïque, une façon ludique de comprendre cette source d'énergie renouvelable.

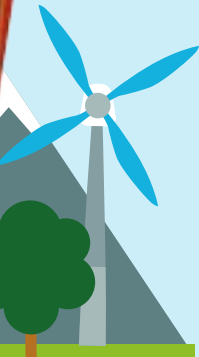
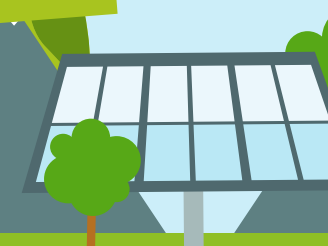
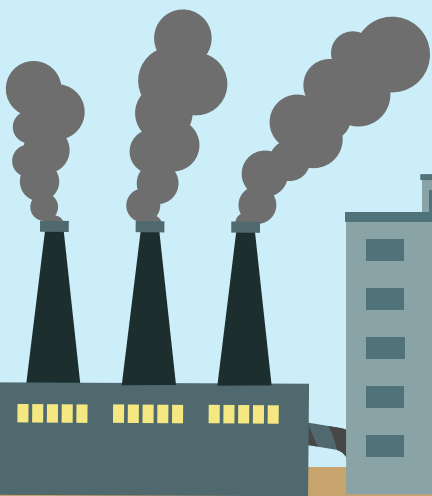
#### SORTIE DE LOISIRS

Pour approfondir mes connaissances et m'amuser, je découvre le **musée Electropolis à Mulhouse** et je participe à un **atelier « Les éco-gestes »**

**Pique-nique sur place**



TRAJET EN TRAIN  
Départ : 8h00  
Retour : 17h00



# SOIRÉES

VENDEDI 14 FÉVRIER

DE 18H45  
À 22H00

## CRÊPES PARTY



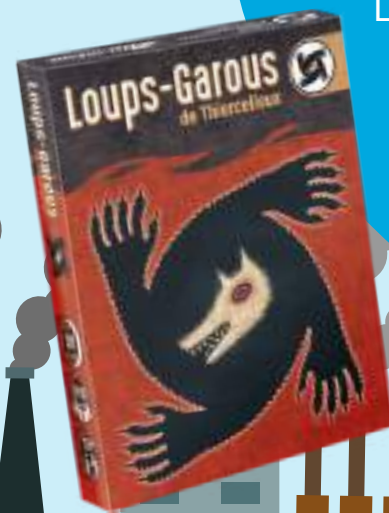
Une soirée conviviale «Crêpes Party» pour célébrer la Chandeleur tous ensemble !

**Au menu :** crêpes salées et sucrées, selon vos envies.

La soirée se poursuivra avec des jeux de société et un grand jeu de rôle «**le Loup-Garou**» pour partager de bons moments !

6 - 8  
ANS

TARIF  
1 JOURNÉE



VENDEDI 21 FÉVRIER

DE 18H45  
À 22H30

## SOIRÉE SANS ÉLECTRICITÉ

Relèverez-vous le défi de passer une soirée sans électricité, éclairés uniquement à la lumière des bougies ?

**Au programme :** préparation collective d'un apéritif dinatoire froid, suivie par une transformation des locaux de l'APEA en un gigantesque laser game pour une soirée pleine de défis et de fun !

9 - 13  
ANS

En partenariat  
avec LaserMania

TARIF  
1 JOURNÉE



## LASER GAME



DU LUNDI 10  
AU VENDREDI 14  
FÉVRIER 2025

# SÉJOUR AVENTURE EN POITOU-CHARENTES



SÉJOUR COMPLET  
VICTIME DE SON SUCCÈS

## AU PROGRAMME

UNE AVENTURE UNIQUE ENTRE NATURE,  
SCIENCE ET FUN, SPÉCIALEMENT  
CONÇUE POUR VOS ENFANTS !



BALADE IMMERSIVE À LA DÉCOUVERTE DES  
SECRETS HISTORIQUES DE POITIERS

PLONGEZ DANS DES EXPÉRIENCES FUTURISTES  
ET SPECTACULAIRES AU FUTUROSCOPE !

VIVEZ UNE EXPÉRIENCE UNIQUE ET CAPTIVANTE  
AU PARC AQUATIQUE « AQUASCOPE », ÉLU EN 2024  
MEILLEUR PARC AQUATIQUE DU MONDE

RELEVEZ DES DÉFIS DANS UN PARC ÉCOLOGIQUE  
ET PÉDAGOGIQUE HORS DU COMMUN  
À DÉFI PLANET' !

7-13  
ANS

7  
PLACES



## TARIFS

R ≤ 3000 €	350 €
3000 € < R ≤ 5000 €	400 €
R > 5000 €	450 €

R = Revenu



CE STAGE SUR 3 JOURS  
EST CONÇU POUR FAIRE AIMER  
LA MONTAGNE ET SES JOIES  
AUX PLUS JEUNES.

# STAGE SPORTIF



LUNDI 17 FÉVRIER

MERCREDI 19 FÉVRIER

VENDREDI 21 FÉVRIER

**INITIATION AU SKI**

LES ENFANTS  
DÉCOUVRIRONT LES  
BASES DU SKI TOUT  
EN S'AMUSANT.

**MATIN**

Les enfants bénéficieront de cours encadrés par un moniteur diplômé de l'ESF, accompagné de notre éducatrice sportive, pour apprendre l'équilibre, la glisse et les premiers virages.

**APRÈS-MIDI**

Les apprentissages seront mis en application sous forme de jeux ludiques adaptés à leur âge, afin de renforcer leur confiance et leur plaisir de skier.

Merci de fournir le matériel  
de ski pour votre enfant  
(skis, casque, chaussures)

DÉPART : 7H30  
RETOUR : 17H30

**TARIFS**

$R \leq 3000 \text{ €}$	120 €
$3000 \text{ €} < R \leq 5000 \text{ €}$	140 €
$5001 \text{ €} < R > 5000 \text{ €}$	160 €

R = Revenu

# RENSEIGNEMENTS

# &

# TARIFS

Association pour  
l'enfance d'Altkirch  
9 rue de Ferrette  
68130 Altkirch

Tél : 03 89 40 19 94 (poste 2)  
Mail : guillaume.dilelio@apea-altkirch.fr



L'accueil de loisirs d'Altkirch  
est ouvert à tous les enfants.

Le tarif comprend : Petit déjeuner,  
déjeuner, transport, pique-nique,  
goûter, animations et sorties.

CAF - Bons ATL - Aides  
employeur - Comités  
d'entreprises

## SUIVEZ-NOUS



[www.apea-altkirch.fr](http://www.apea-altkirch.fr)



Association Pour l'Enfance d'Altkirch APEA



[enfance\\_altkirch](https://www.instagram.com/enfance_altkirch)



Association Pour l'Enfance d'Altkirch

★★★★★ 4.9/5

TRANCHE  
TARIFAIRE

JOURNÉE

FORFAIT  
5 JOURS

R < 1000 €

15.00 €

60 €

1001 € < R < 2000 €

17.00 €

68 €

2001 € < R < 3000 €

19.00 €

76 €

3001 € < R < 4000 €

21.00 €

84 €

4001 € < R < 5000 €

24.00 €

96 €

R > 5001 €

25.00 €

100 €

R = revenu